

**El producto que se muestra en la imagen puede diferir del producto real vendido.*

Grupo de edad ideal: Para todas las edades

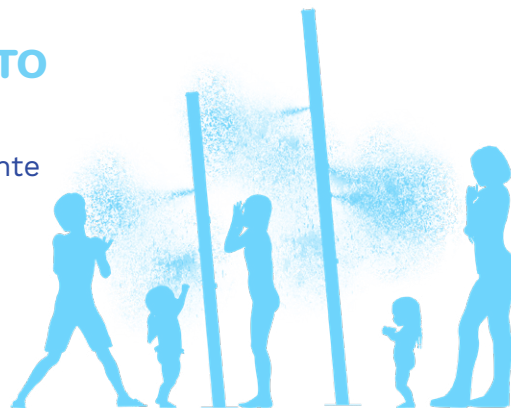
VOR 7248 GLOMIST NANO

VOR 7247 GLOMIST

CARACTERÍSTICAS DESTACADAS DEL PRODUCTO

- Los chorros de agua nebulizada crean una experiencia refrescante
- Muy bajo consumo de agua perfecto para aplicaciones urbanas
- Resplandor del ambiental solar por la noche
- Activación integrada hasta 30 segundos, no se requiere un controlador ni electricidad (opcional)

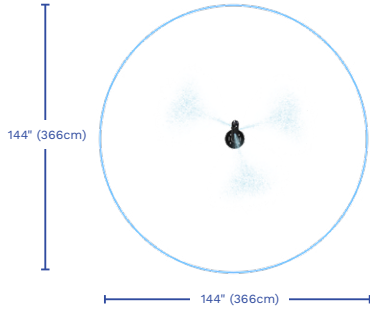
** Sólo debe usarse con agua potable **



VORTEX-INTL.COM • INFO@VORTEX-INTL.COM
1.877.586.7839 (EE. UU. y CANADÁ)
+1.514.694.3868 (INTERNACIONAL)

ESPECIFICACIONES

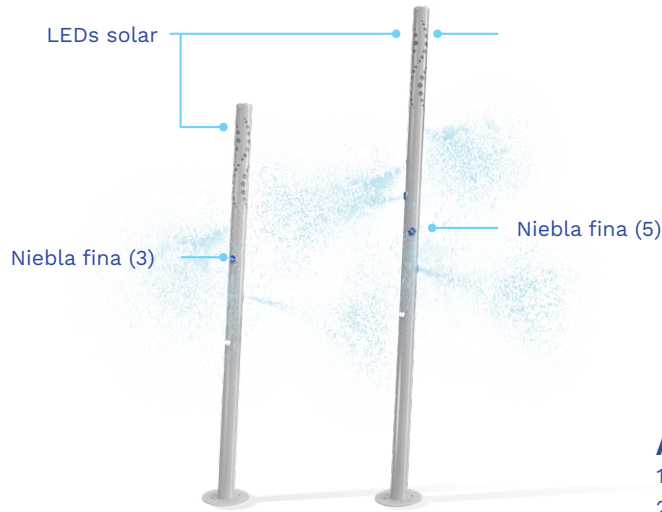
Zona de Spray



Al./An./L.
86/10/14"
218/25/36 cm

Caudal
0.1-0.3 GPM
0.4-1.1 LPM

Presión
20-30 PSI
1.4-2.0 BAR



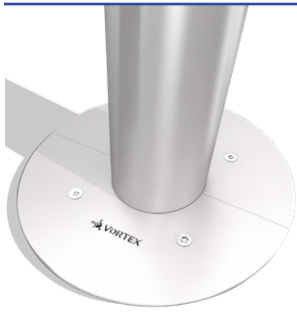
Opciones de color
Colores Vortex Metal

Al./An./L.
108/10/16"
274/25/41 cm

Caudal
0.3-0.5 GPM
1.1-1.9 LPM

Presión
20-30 PSI
1.4-2.0 BAR

DETALLES



Cobertura del suelo



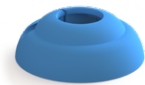
Resplandor del ambiente



Activación integrada (30 seg)
(opcional \$)

MANTENIMIENTO

- Las boquillas de niebla fina podrían necesitar más atención en las zonas de aguas duras.
- Nuestro sistema tiene un fácil desmontaje de la boquilla para su limpieza o sustitución con las herramientas suministradas de Vortex.
- LED alimentada con baterías recargables por una celda solar
- Sensor nocturno integrado para resplandor ambiental al atardecer
- Se recomienda una celda solar orientada al sur, evite las áreas de sombra para la instalación



Toeguard™ también disponible
bajo demanda (33903.1455)

Versión 1.0 Agosto 2021 © Vortex Aquatic Structures International, 2021



VORTEX-INTL.COM • INFO@VORTEX-INTL.COM
1.877.586.7839 (EE. UU. y CANADÁ)
+1.514.694.3868 (INTERNACIONAL)