

Spraypoint™

CREE UN REFRESCANTE Y
EXCLUSIVO **OASIS URBANO**



 **VORTEX**

Vortex Aquatic Structures International

Con más de 4 500 instalaciones en todo el mundo, Vortex es uno de los líderes mundiales en instalaciones acuáticas de juego y urbanas.



FILOSOFÍA DE DISEÑO

Crear un *oasis urbano* para fomentar las reuniones sociales y las experiencias intergeneracionales

VALORES

El Spraypoint™ de Vortex es un innovador concepto que incorpora la majestuosa belleza y los efectos mágicos del agua. Similar a un oasis en el desierto, Spraypoint™ presenta una agradable oportunidad para relajarse y relacionarse en un refrescante entorno.

OPORTUNIDADES

Spraypoint™ proporciona experiencias de juego interactivo y en grupo para toda la familia. Spraypoint™ le aportará los valores estéticos y psicológicos relacionados con los efectos mágicos del agua en espacios urbanos y parques.

POTENCIAL

El concepto modular y ampliable de Spraypoint™ le ofrece infinitas posibilidades de diseño para zonas pequeñas, como un parque del vecindario, o para grandes espacios urbanos, parques, hoteles y complejos.

TECNOLOGÍA

Los elementos y la tecnología de Spraypoint™ utilizan ligeras pulverizaciones y pequeños chorros de agua dirigidos que reducen y controlan la dispersión de agua. Las toberas direccionales y los controles de caudal están conectados con ángulos de limitación previamente configurados o elementos ideados de antemano para limitar la dispersión de agua. Al proporcionar zonas secas y húmedas, puede atraer visitantes durante el verano que se refrescarán con los chorros y pulverizaciones de agua e invitar a los visitantes en invierno a disfrutar del sorprendente espectáculo visual.

Spraypoint™



«... la magia del agua, un elemento que, debido a su versatilidad en cuanto a forma, atmósfera y color, así como a la amplia gama de sus efectos es la principal fuente de belleza en el paisaje, y que, al igual que la música, tiene una misteriosa influencia sobre la mente.»

Sir George Reesby Sitwell, 1909,
On the Making of Gardens

DESCRIPCIÓN DEL PRODUCTO

Con diseño orgánico inspirado por la Naturaleza, las soluciones Spraypoint™ de Vortex son un elemento del paisaje urbano acuático con una fascinante variedad de formas inspiradas en las hojas y los tallos del bambú. El diseño de Vortex consiste en la sinergia de espectaculares efectos de agua, juegos fantásticos y un entorno que refleja luz repleta de tonalidades.

En el centro del Spraypoint™, hay un elemento central que combina un activador, el **centro de mando *Smartpoint** con un secuenciador, las válvulas, el sistema de drenaje y la posibilidad de incluir un controlador de presión y dispositivo opcional para evitar el retroceso del caudal de agua. Nuestra establecida tecnología de caudal inteligente (Smart Flow) y el fiable control de ingeniería optimizado ofrecen configuraciones adaptables para diferentes secuencias de efectos del agua.

Todos los productos Vortex se fabrican utilizando materiales de primera calidad como el acero inoxidable y nuestros componentes fabricados con polímero Seeflow™ añaden un toque de colores resplandecientes al ambiente.

Caudal inteligente y Spraypoint™

Nuestra tecnología de caudal inteligente es la elección ideal para la reducción del consumo de agua. Respeta el medio ambiente al eliminar la necesidad de productos químicos, lo que permite que el agua se reutilice con otros fines. Ofrece soluciones de consumo reducido de agua que van de los 25 a 40 gpm, hasta un máximo de 72 gpm (de 95 a 150 litros por minuto, con un máximo de 270 litros por minuto).

El agua se puede reciclar si se utiliza en combinación con nuestro paquete de soluciones WGMS, reutilizándose para regar jardines, para limpiar suelos y para irrigación por goteo. También se puede combinar con sistemas de filtrado o soluciones paisajísticas ecológicas ideadas por ingenieros paisajistas profesionales y otros profesionales cualificados y respetuosos con el medio ambiente.

Todos los productos Spraypoint™ se suministran con cableado instalado para facilitar la puesta en marcha de su proyecto y para reducir la necesidad de asistencia técnica. También hay otras opciones disponibles para el filtrado y la recirculación de agua.

*** Pendiente de obtener patente**

PARQUE DE VECINDARIO





WATERGARDEN
 SPRAYPOINT™ N° 3 – FAMILIAR

*CENTRO
 DE MANDO
 SMARTPOINT



Productos fabricados por
 markus ehrling - playpoints



Piscina N°5



Guiño de un ojo N°3



mail@markus-ehrling.com | www.markus-ehrling.com

CARACTERÍSTICAS Y VENTAJAS DE SPRAYPOINT™

OASIS URBANO INTERACTIVO

CARACTERÍSTICAS:

*** CENTRO DE MANDO SMARTPOINT**
Simplicidad modular, tecnología maestra.

**TECNOLOGÍA DE CAUDAL INTELIGENTE
RESPETUOSA CON EL MEDIO AMBIENTE**
Bajo consumo de agua y posibilidades de gestión del agua opcionales. El caudal medio es de 20-25 gpm (76-95 litros por minuto).

TOEGUARD™
Fabricado en elastómero suave al tacto y resistente al sol.

SAFESWAP™
Sistema de anclaje exclusivo e innovador.

ACERO INOXIDABLE
Metales de calidad y materiales 100% reciclables.

SEEFLOW™
Polímeros de gran calidad, resistentes a los rayos ultravioletas, sólidos y duraderos.

CAPACIDADES CNC
Piezas mecanizadas de precisión, específicamente diseñadas para las zonas de juego.

**FIABILIDAD, FÁCIL MANTENIMIENTO Y
USO A LARGO PLAZO**
Política de garantía del líder del sector. Servicio posventa y eficaz proceso de venta electrónica.

NORMAS DE SEGURIDAD
Seguridad gracias a los procesos de ingeniería y diseño. Piezas giratorias, boquillas pulverizadoras y toberas.

VENTAJAS:

Diseño de fácil instalación, modular, caudal de agua totalmente integrado y con diseño de ingeniería, secuencias, activación del usuario y drenaje de agua, tecnología probada derivada de la experiencia adquirida en miles de instalaciones con el paso de los años.

Automatización respetuosa con el medio ambiente y tecnología de toberas de caudal inteligente que optimizan el uso de agua y permiten la recirculación o las posibilidades de irrigación o filtrado adicionales.

El caucho en color azul de gran calidad y muy duradero reduce la abrasión de la piel y protege los pies de los golpes fuertes.

Permite añadir nuevos productos en el futuro o cambiar la colocación de los productos. Los anclajes no sobresalen por encima del nivel del suelo.

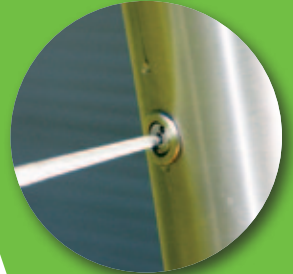
Duraderas y resistentes estructuras, boquillas de pulverización y toberas de acero inoxidable.

Atractivo visual con llamativos colores y resistente a los golpes. El material traslucido ofrece una experiencia visual mejorada y la percepción del caudal de agua a su paso por los elementos de la estructura.

El proceso CNC en la propia fábrica ofrece componentes y sistemas operativos de gran fiabilidad técnica.

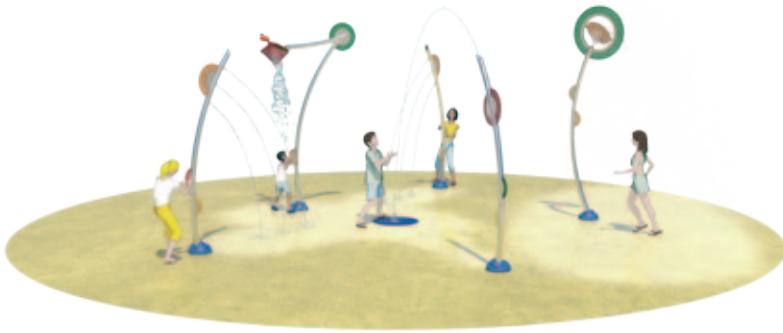
El compromiso de Vortex con la excelencia ofrece soluciones resistentes y sostenibles además de tranquilidad.

Productos diseñados y fabricados para eliminar puntos salientes que puedan provocar pellizcos o que la cabeza se quede atrapada. Los productos cumplen o superan con creces la norma ASTM F 15 14-87 / CSA y la norma DIN así como las normas australianas.



Spraypoint™

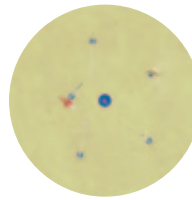
PRODUCTO



Watergarden Spraypoint™ N°1

(Jóvenes)

VOR 7750.0000

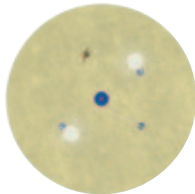


Diámetro recomendado: 39 pies / 12 m
 Altura: 10 pies 7 pulgadas / 3,2 m

Watergarden Spraypoint™ N°2

(Familiar)

VOR 7751.0000



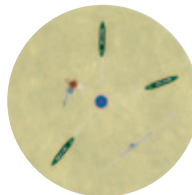
Diámetro recomendado: 33 pies / 10 m
 Altura: 10 pies 7 pulgadas / 3,2 m



Watergarden Spraypoint™ N°3

(Familiar)

VOR 7752.0000



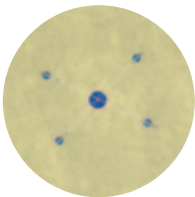
Diámetro recomendado: 39 pies / 12 m
 Altura: 17 pies 2 pulgadas / 5,2 m



Watergarden Spraypoint™ N°4

(Jóvenes)

VOR 7753.0000



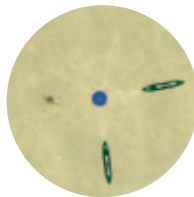
Diámetro recomendado: 30 pies / 9 m
 Altura: 9 pies 2 pulgadas / 2,8 m



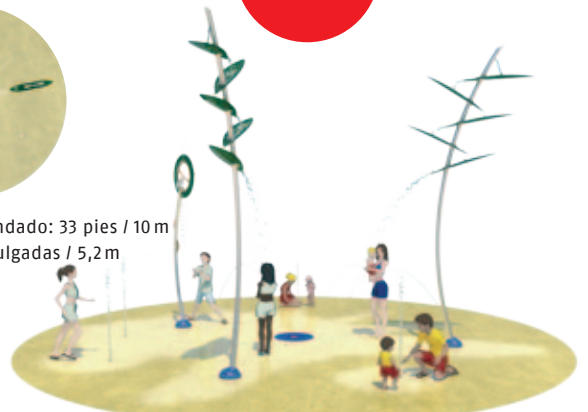
Watergarden Spraypoint™ N°5

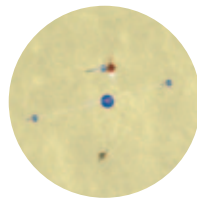
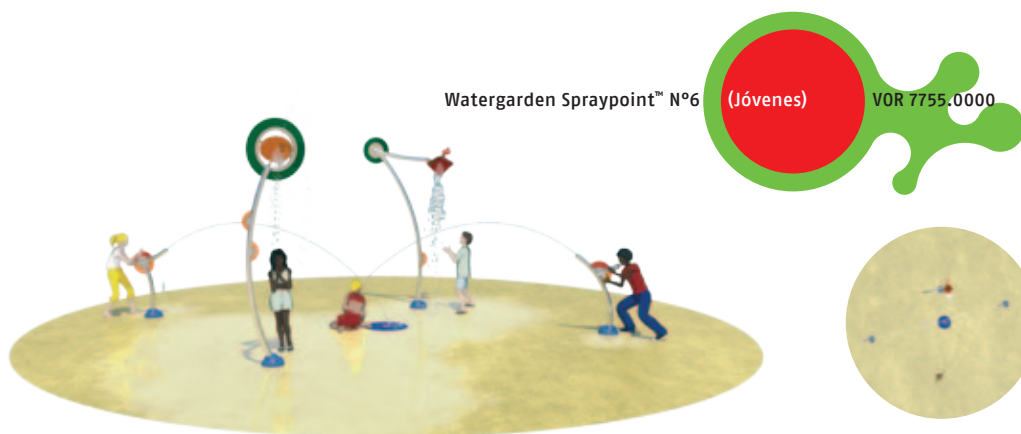
(Niños pequeños)

VOR 7754.0000

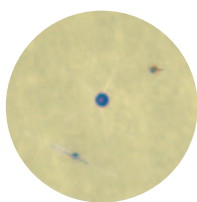


Diámetro recomendado: 33 pies / 10 m
 Altura: 17 pies 2 pulgadas / 5,2 m

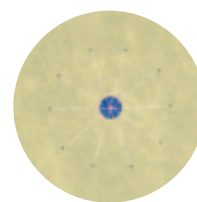
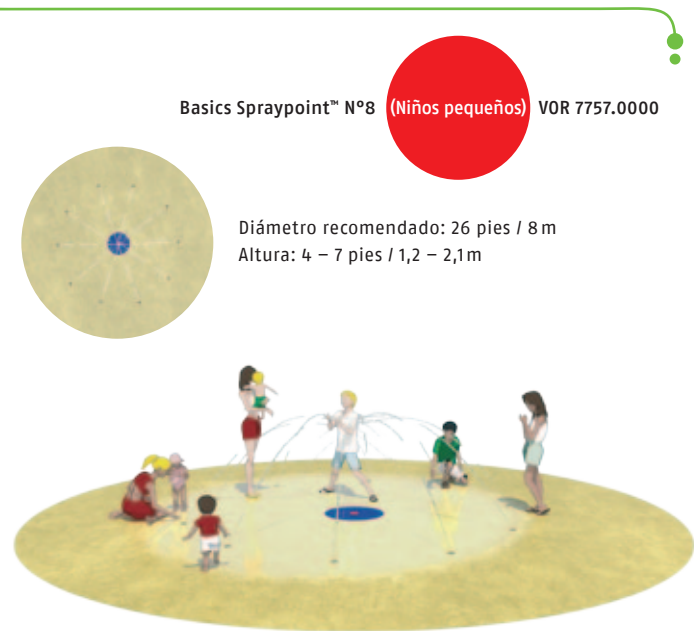




Diámetro recomendado: 39 pies / 12 m
 Altura: 10 pies 7 pulgadas / 3,2 m



Diámetro recomendado: 33 pies / 10 m
 Altura: 10 pies 7 pulgadas / 3,2 m

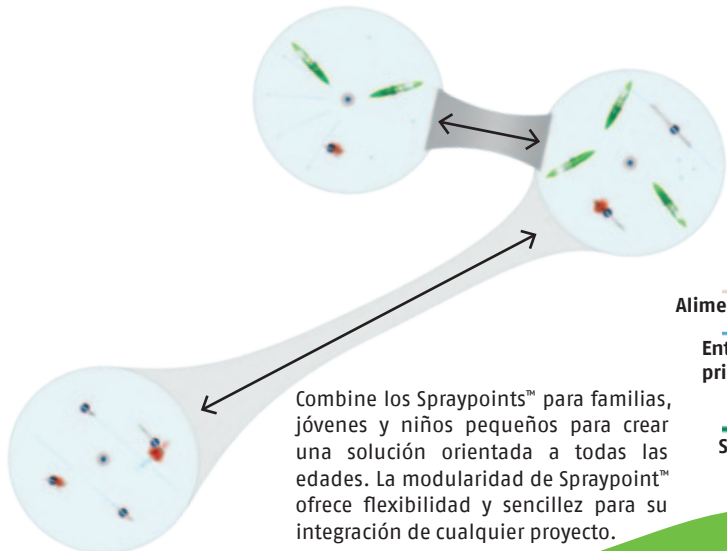


Diámetro recomendado: 26 pies / 8 m
 Altura: 4 – 7 pies / 1,2 – 2,1 m

ESQUEMA DEL SPRAYPOINT™

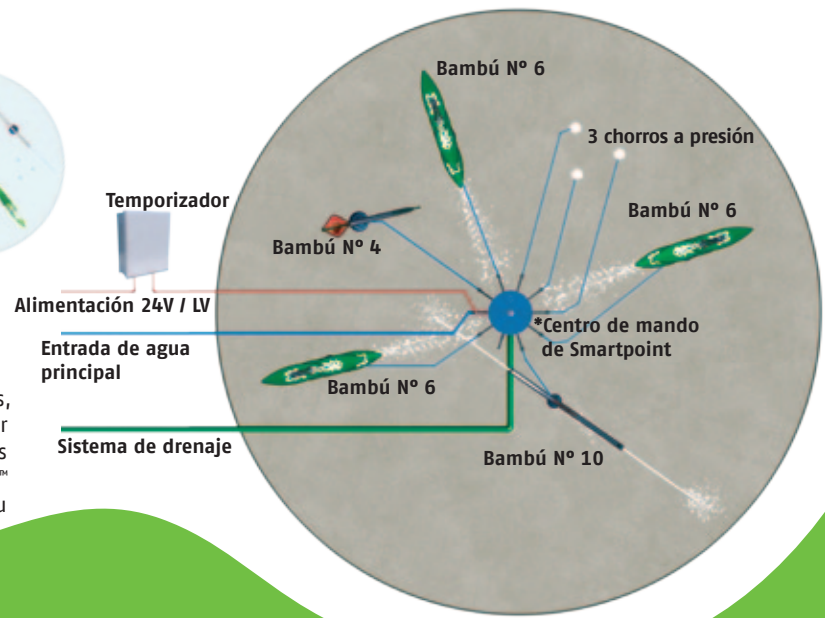
ENLACES MODULARES DEL SPRAYPOINT™

SAQUE PROVECHO DE LA MODULARIDAD.
 Los Spraypoints™ se pueden unir entre sí con pasillos, puentes peatonales o se pueden interconectar a través de zonas en diferentes puntos focales.



Combine los Spraypoints™ para familias, jóvenes y niños pequeños para crear una solución orientada a todas las edades. La modularidad de Spraypoint™ ofrece flexibilidad y sencillez para su integración de cualquier proyecto.

VISTA PLANA DEL SPRAYPOINT™ N°3



Kits Estándar De N°1 al N°8	Elementos de bambú										Chorro de agua que baila	Chorro de agua direccional	Chorro a presión
	N°1	N°2	N°3	N°4	N°5	N°6	N°7	N°8	N°9	N°10			
Watergarden Spraypoint™ N°1 VOR 7750.0000				1X	2X			1X	1X				
Watergarden Spraypoint™ N°2 VOR 7751.0000					1X		2X	1X					5X
Watergarden Spraypoint™ N°3 VOR 7752.0000				1X		3X				1X			3X
Watergarden Spraypoint™ N°4 VOR 7753.0000	1X	1X	1X						1X				
Watergarden Spraypoint™ N°5 VOR 7754.0000						2X		1X				4X	3X
Watergarden Spraypoint™ N°6 VOR 7755.0000		1X	1X	1X				1X					
Watergarden Spraypoint™ N°7 VOR 7756.0000								1X		1X		4X	3X
Basics Spraypoint™ N°8 VOR 7757.0000											10X		

El fabricante se reserva el derecho a hacer cambios o mejoras sin previo aviso. Solicite a fábrica las últimas actualizaciones.



Mixed Sources

Product group from well-managed forests, controlled sources and recycled wood or fiber
www.fsc.org Cert no. SGS-COC-1727
© 1996 Forest Stewardship Council



Lider mundial en instalaciones acuáticas urbanas

Vortex Aquatic Structures International

328, Avro Street, Pointe-Claire (Montreal), Quebec, Canadá H9R 5W5
(EE.UU. / CANADÁ) 1.877.5.VORTEX (867839) Teléfono 514.694.3868

Sitio web www.vortex-intl.com Correo electrónico info@vortex-intl.com